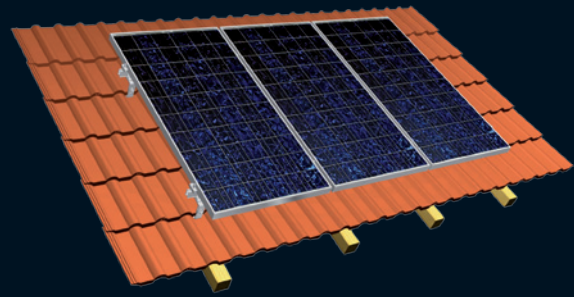


**Perfektion die begeistert.**

**TRIC**

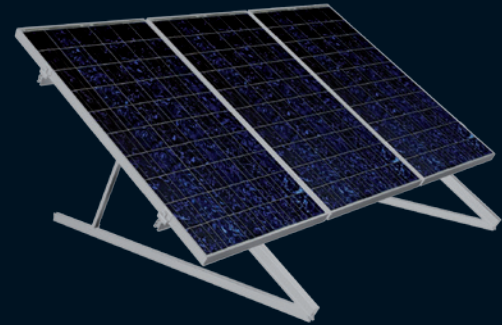
**TRIC**

## Sicherheit durch Perfektion



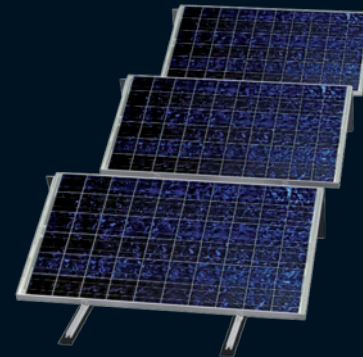
TRIC Aufdachsystem

## Perfektion kann man nicht simulieren



TRIC Aufständerung

## Perfektion hat einen Namen



TRIC Aerodynamisch

## TRIC ist Perfektion

### TRIC: 100% Aluminium

Alle Schlüsselkomponenten aus Aluminium.

- Garantiert rostfrei
- Geringes Gewicht
- Sie sparen Transportkosten

Durch den Wegfall der Einlegemutter mit Hartplastikkomponente wird eine langfristige Anbindungsbeständigkeit garantiert.

### TRIC: 100% Montage von Oben

Wegweisende Top-Down-Montage.

- Vormontierte Bausätze
- Schnelleres Anbinden
- Sie sparen Montagekosten

Eine schnelle, einfache und sichere Montage ist garantiert.

### TRIC: 100% Alles in einem

Da kann man nichts mehr weglassen.

- Ein Dachanker für Alle
- Eine Schiene für Alle
- Ein Dreieck für Alle

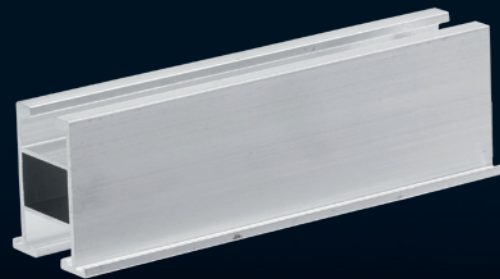
Zusammen mit dem Klemmwinkel ein unschlagbares Team.

Weitere Informationen zum Montagesystem TRIC finden Sie auf der Homepage:

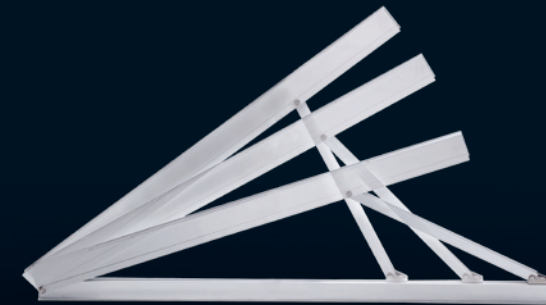
[www.tric-montagesystem.de](http://www.tric-montagesystem.de)

Das TRIC Montagesystem erhalten Sie bei den TRIC-Kooperationspartnern:

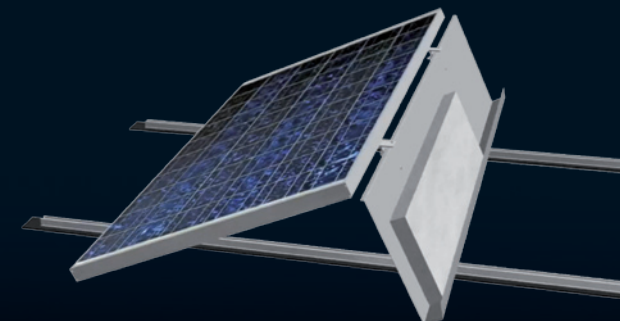
Hoch belastbare Montageschiene mit einer freien Spannweite von bis zu 1,85m.



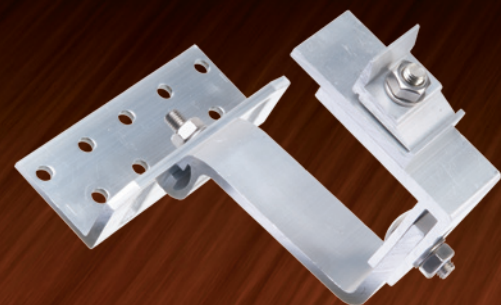
Flexible Modulaufständerung durch zusammenklappbare Montagedreiecke.



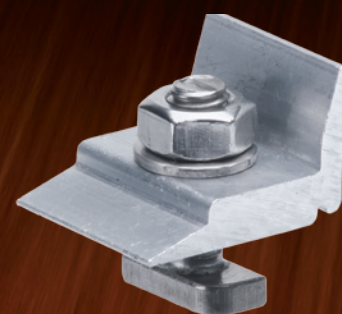
Aerodynamisch optimiertes Flachdachsystem mit reduzierter Auflast für Industriedächer.



Der mehrseitig verstellbare TRIC Dachanker passt sich jedem Ziegeldach optimal an.



Der innovative TRIC Klemmwinkel ermöglicht vielseitige Anbindungen.



**Perfektion die begeistert.**

**TRIC**

TRIC